



MINISTRY OF TRANSPORTATION AND COMMUNICATIONS R.O.C.

中華民國交通部



# 道安小撇步 落石怎麼辦？

串聯幸福的公路人 交通部公路總局

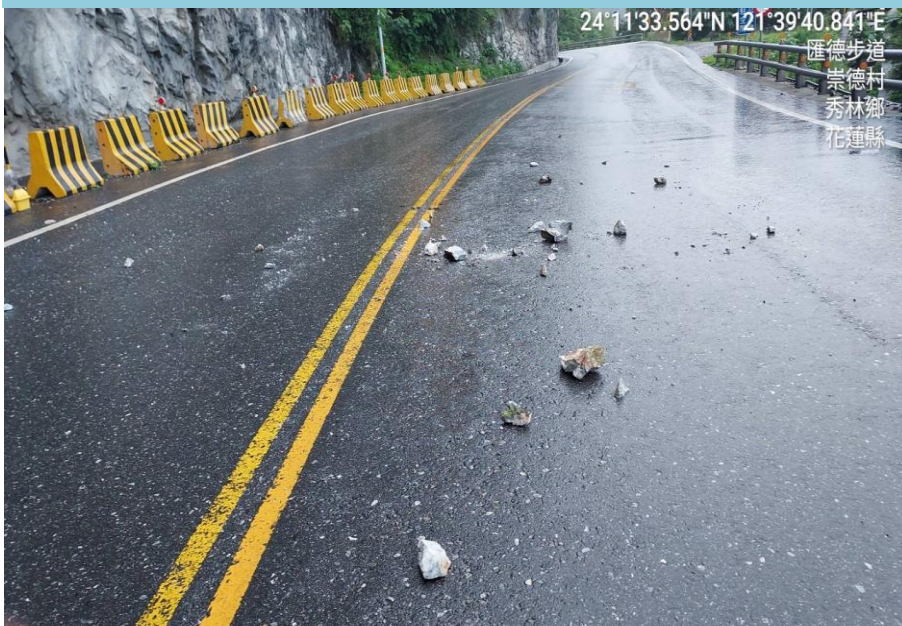
Directorate General of Highways, MOTC





## 落石高風險區辨識小撇步

注意路側警示圈圍及路面小石塊



- 如遇前方**正落下小石塊****暫停通過**，可能持續落石或坍方
- 路面散落之**尖銳石塊**可能刺破輪胎，**小心通過**

邊坡雨瀑、護欄扭曲變形及路面刮痕



- **邊坡雨瀑**、**護欄遭落石撞擊扭曲變形**、路面有**凹痕**，屬易坍方落石區
- 應即**注意、小心落石**，切勿強行通過





# 山區道路遇見落石怎麼辦

## 落石事件

### 停看聽

暫停

注意有無持續落石

道路里程樁號

上邊坡樹木有無異常晃動

收聽警廣，掌握即時路況



## 迅速迴避

### 緊急避護場所

迴避

明隧道

緊急安全空間



## 撥打電話

### 路況通報

公路總局用路人服務專線

道路養護單位

警政消防

警廣電台



內政部警政署  
警察廣播電臺



宜蘭縣政府  
警察局



道路維護  
廠商