



# 長照2.0 與 社區整體照顧服務體系ABC

長期照護部 社區健康中心

社區整合型服務中心A單位

黃品瑜個管師



## 重大策略

- 一、**延伸**至出院準備服務
- 二、**普及**、均衡長照服務資源
- 三、強化及整合長照資訊系統
- 四、充實長照人力資源
- 五、強化外籍看護工之功能、品質
- 六、**整合**長照服務及品質提升
- 七、**創新**產業適度參與長照服務



# 壹、長期照顧 2.0



- ◆ 取英文 **R**eliable(可靠、可信賴的)、**R**eassure(使人安心)的字「**R**」之造型，**雙**人立體圖騰環抱亦有**互**助的視覺效果。
- ◆ 意喻提供服務種類多元與連續，讓失能老人與身心功能障礙者能夠獲得適切的服務與照護，以及呼應優質、平價、普及的政策精神，**付得起的長照服務**。





## 貳、社區整體照顧服務體系ABC

# 長照2.0 **A B C** 社區整體照顧模式

分級服務 資源不浪費

**A級長照旗艦店**

社區整合服務中心



由個案管理師整合BC資源，  
為失能者擬定照顧服務計畫及連結

**B級長照專賣店**

複合型服務中心



專責提供居家服務、日間照顧、  
家庭托顧、居家護理…等長照服務

**C級長照柑仔店**

巷弄長照站



提供社會參與、健康促進、  
共餐服務、預防及延緩失能服務

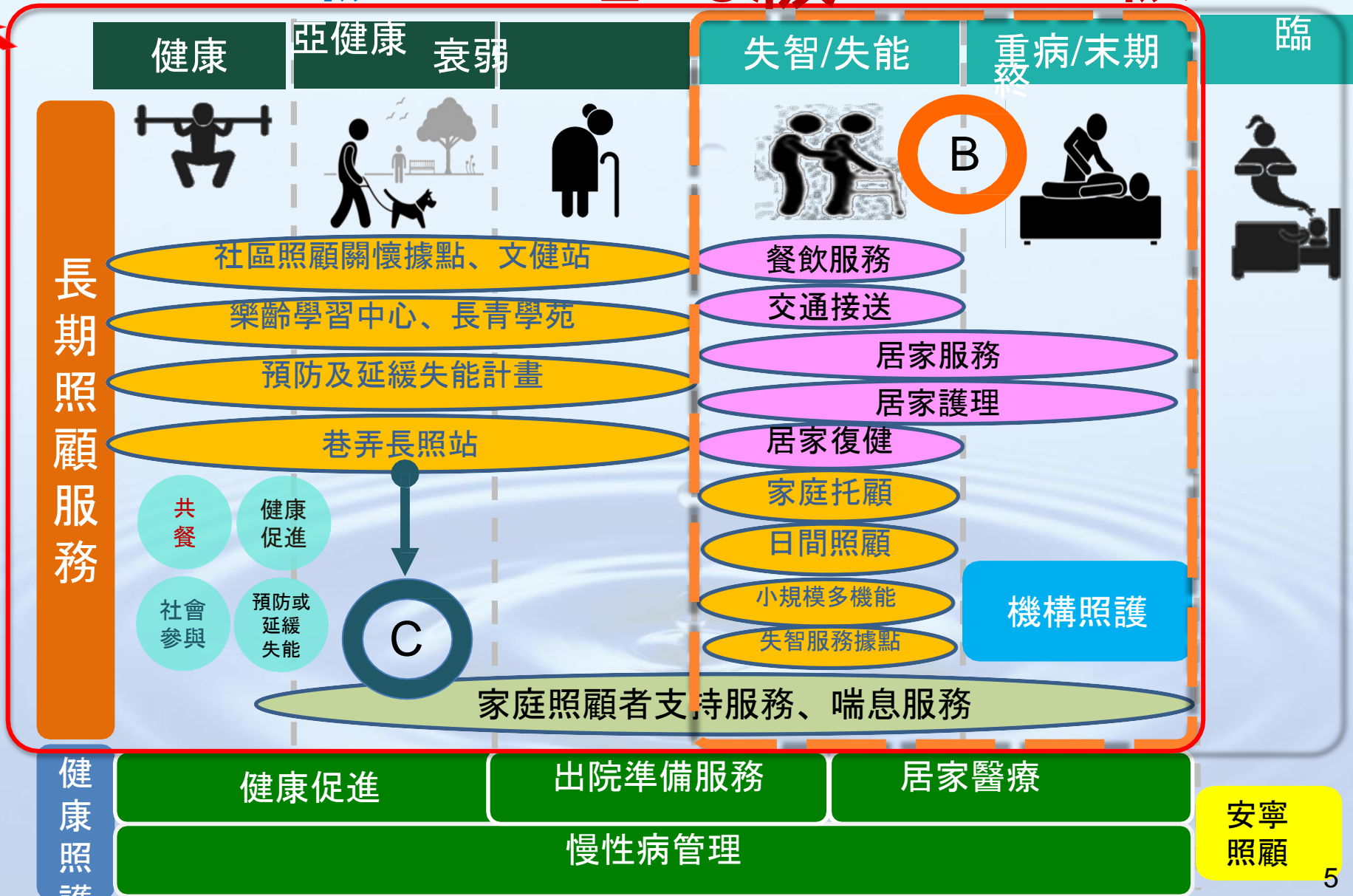


**A**

# 1級

# 2~6級

# 7~8級



哪些人可以使用長照？

長照服務有哪些？

要怎麼申請呢？





# 長照2.0服務對象

## 失能身心障礙者

領有身心障礙證明（或手冊）  
 的失能者



## 50歲以上失智症患者

50歲以上有表達能力降低、記憶力下降、睡眠障礙、  
 產生幻覺等疑似失智症狀，或確診為失智症民眾

## 日常生活需他人協助的獨居老人 或衰弱老人

日常生活如穿衣脫襪、進食、洗澡、平地走動等需協助的  
 獨居老人；或體重減輕、下肢無力、提不起勁的衰弱老人

## 55歲以上失能原住民

55歲以上日常生活如穿衣脫襪、進食、  
 洗澡、平地走動等需協助的原住民

## 65歲以上失能老人

65歲以上日常生活如穿衣脫襪、進食、洗澡、  
 平地走動等需協助的失能老人

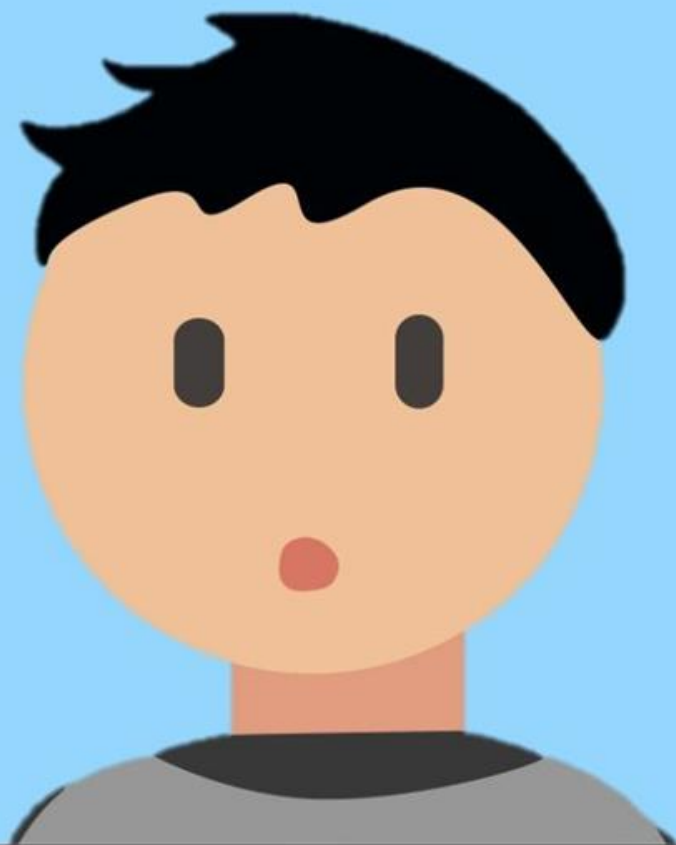




哪些人可以使用長照？

長照服務有哪些

要怎麼申請呢？



# 使用服務需要付錢嗎？怎麼計算？

## B C



### 照顧及專業服務

依失能等級每月給付  
10,020-36,180元

**一般戶：**  
給付額度 X 部分負擔比率 16%  
**中低收入戶：**  
給付額度 X 部分負擔比率 5%

## D



### 交通接送服務 (失能**第2級**以上適用)

依城鄉距離每月給付  
1,680-2,400元

**依距離遠近計算**  
**一般戶：**  
給付額度X部分負擔比率 21%~30%  
**中低收入戶：**  
給付額度X部分負擔比率 7%~10%

## E F



### 輔具及居家無障礙 環境改善服務

每3年給付  
40,000元

**一般戶：**  
給付額度 X 部分負擔比率 30%  
**中低收入戶：**  
給付額度 X 部分負擔比率 10%

## G



### 喘息服務





依失能等級每年給付  
32,340-48,510元

**一般戶：**  
給付額度 X 部分負擔比率 16%  
**中低收入戶：**  
給付額度 X 部分負擔比率 5%

\* 低收入戶由政府全額補助，免部分負擔

\* 請注意！長照住宿式機構服務使用者不能申請這四類長照服務

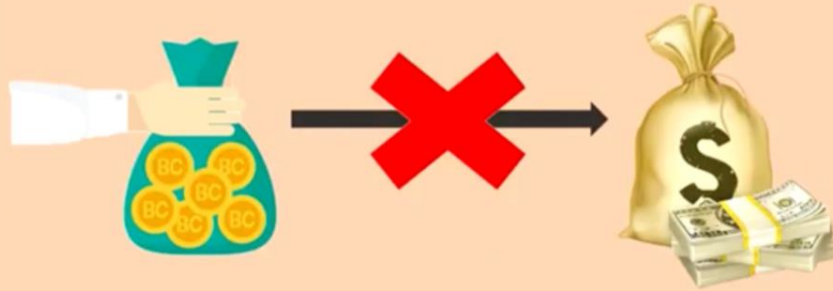
# 失能等級不同、居住地不同、有沒有請看護

 <p>照顧及專業服務</p>	 <p>交通接送服務 <small>(失能第2級以上適用)</small></p>	 <p>輔具及居家無障礙 環境改善服務</p>	 <p>喘息服務</p>
<p>依失能等級每月給付 10,020-36,180元</p>	<p>依城鄉距離每月給付 1,680-2,400元</p>	<p>每3年給付 40,000元</p>	<p>依失能等級每年給付 32,340-48,510元</p>
<p>一般戶： 給付額度 X 部分負擔比率 16% 中低收戶： 給付額度 X 部分負擔比率 5%</p>	<p>依距離遠近計算 一般戶： 給付額度X部分負擔比率 21%~30% 中低收戶： 給付額度X部分負擔比率 7%~10%</p>	<p>一般戶： 給付額度 X 部分負擔比率 30% 中低收戶： 給付額度 X 部分負擔比率 10%</p>	<p>一般戶： 給付額度 X 部分負擔比率 16% 中低收戶： 給付額度 X 部分負擔比率 5%</p>

失能等級、居住地、家庭收入



沒用完也不能兌現



四包錢不能互相流用



四包彩票(給付額度)有不同的時限

每月



每月



三年



一年



哪些人可以使用長照？

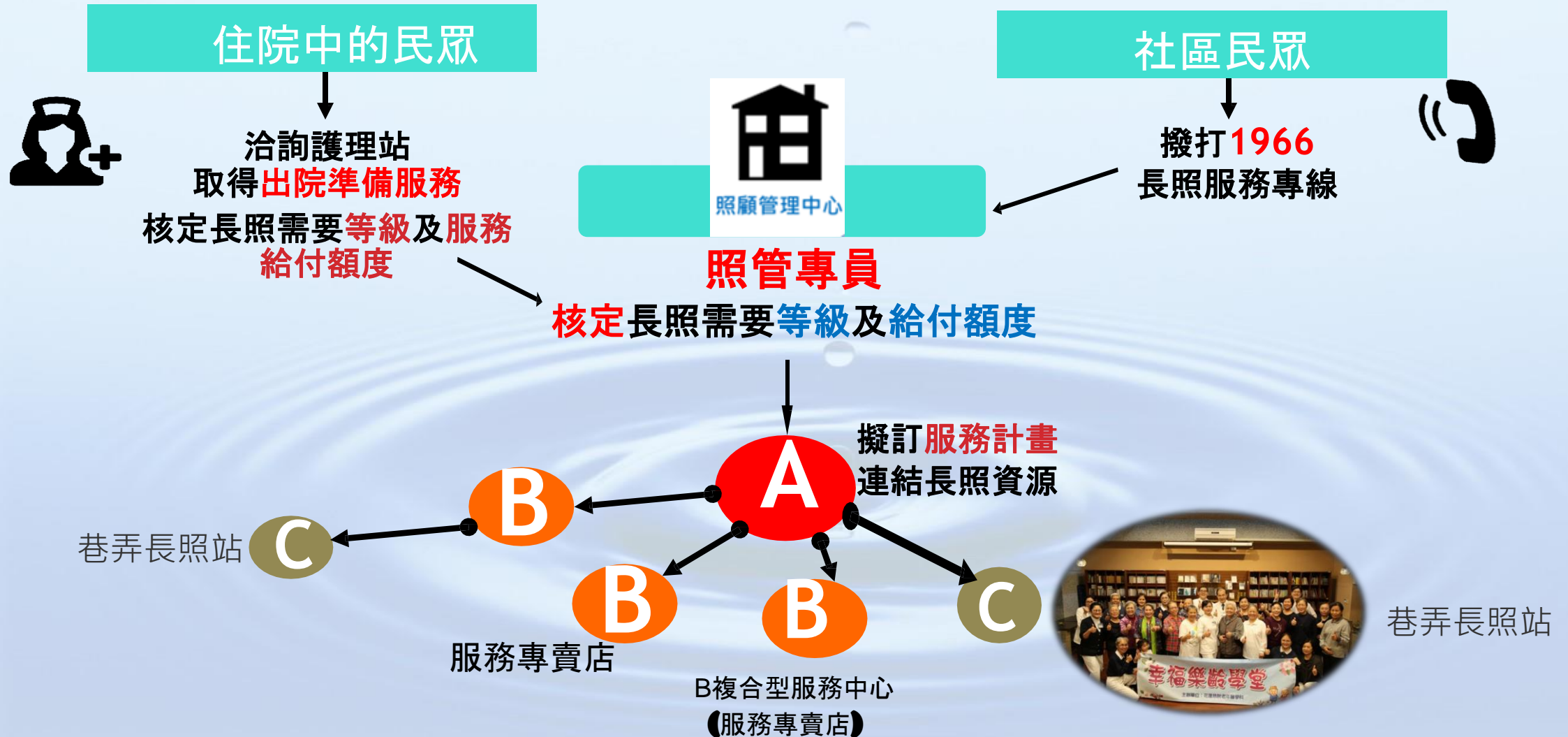
長照服務有哪些？

要怎麼申請呢？





# 長照服務體系



# 照顧管理評估量表

A 個案基本資料

B 主要照顧者基本資料

C 個案溝通能力

D 認知功能 (短期記憶評估)

E 個案日常活動功能量表(ADLs)

F 個案工具性日常活動功能  
量表 (IADLs)

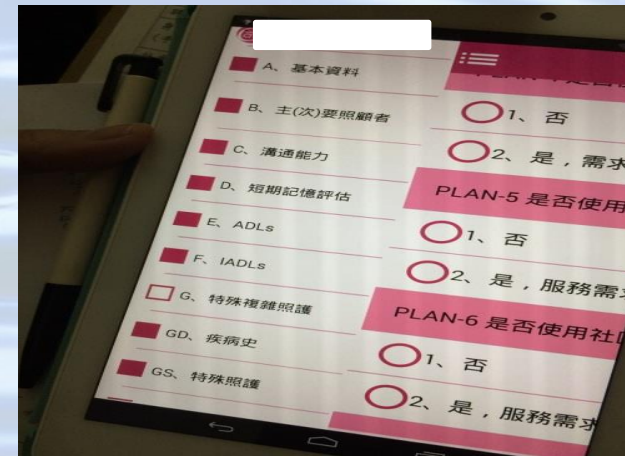
G 特殊複雜照護需要

H 居家環境與社會參與

I 情緒及行為型態

J 主要照顧者負荷

K 主要照顧者工作與支持





# 長期照護案例組合系統 (LONG-TERM CARE CASE-MIX SYSTEM, LTC-CMS, 簡稱CMS)





## 案例2. 肢體障礙高血壓慢性病個案

陳婆婆69歲，與女兒同住，肢體障礙導致行動不便，有高血壓及心臟病等慢性疾病，需每月至住家附近醫院回診1次；另需每週協助洗澡、洗頭、打掃家務，以及初一、十五陪同至廟宇拜拜，順便購物。



### 長照失能等級第3級



### 居家照顧服務需求

 照顧及專業服務額度 15,460元（每月）

協助沐浴時偕同洗頭  
每週1次

需協助打掃家務  
每週1次（每次約1小時）



陪同外出拜拜，回程購物  
每月2次（每次約2小時）

協助就醫  
每月1次





## 正確照顧組合計算方式 (以月為計算單位, 若有小數點, 無條件捨去)

編號	照顧組合項目	給(支)付價格	給(支)付單位(個)	小計	一般戶部分負擔金額
BA07	協助沐浴及洗頭	325	4	1,300	208
BA15	家務協助 (30分鐘為一單位)	195	8	1,560	896
BA13	陪同外出 (30分鐘為一單位)	195	8	1,560	248
BA14	陪同就醫	685	1	685	109
總計				5,105	1,461

 陳婆婆 照顧及專業服務額度 15,460元 (每月)



本月使用額度 **5,105元**

本月剩餘額度 **10,355元**

本月需自行負擔



**1,461元**

## 雇用外籍看護的家庭，申請喘息服務再次放寬！

### 2019/9/24 全面放寬

- 不受30天限制
- 不受被照顧者為獨居或主要照顧者70歲以上之限制。
- ▶ 只要家中外籍看護短期請假即可申請。

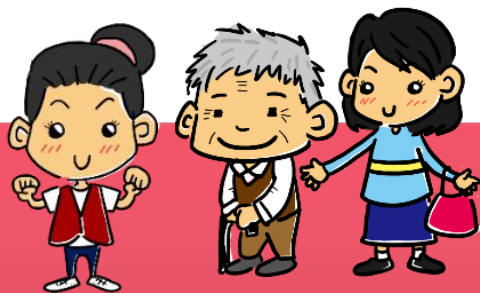
### 放寬 天數標準

- 被照顧者為獨居，或主要照顧者70歲以上。
- 經長照中心評估失能等級為7至8級。
- ▶ 可無30天空窗期限制，移工休息1天即可申請。

### 納入 長照2.0

- 外籍看護工無法協助照顧持續30天以上時可申請。





## 喘息服務

依失能等級每年給付  
32,340-48,510元

### 一般戶：

給付額度 X 部分負擔比率 16%

### 舉例來說：

長照等級第二~六級

每年可申請14天喘息天數(給付32,340元)

長照等級第七~八級

每年可申請21天喘息天數(給付48,510元)

## 喘息費用及天數



- 每小時額度為385元
- 依長照2-6等級可申請84小時
- 依長照7-8等級每年可申請126小時

## 機構喘息



- 確認機構地點
- 檢附體檢報告資料及病歷摘要
- 出院當日機構派車接送





# B碼-照顧及專業服務-日間照顧中心





# B碼-照顧及專業服務-家庭托顧





## C碼-照顧及專業服務-居家復能





# 需要付多少現金視家庭收入而定 第二包錢會因居住地不同有不同算法



給(支)付價格：4500

- ▲一般戶：4500及4500\*16%現金
- ▲中低收：4500及4500\*5%現金
- ▲低收： 4500





# D碼-交通接送





# 創新產業適度參與長照服務

## 加州無人車送貨 Nuro搶頭香

2020-12-25 01:13 經濟日報 / 編譯洪啟原、黃嘉洵 / 綜合外電

+ 舊金山 ▾





# E.F碼-輔具服務及居家無障礙環境改善

<b>輕量型輪椅</b> (輪椅B款)	<b>移位型輪椅</b> (輪椅B款+A)	<b>躺式輪椅</b> (輪椅B款+A+B)	<b>傾斜式輪椅</b> (輪椅B款+A+C)	<b>電動輪椅</b>
<b>身障補助</b> 一般戶：2,000 中低收戶：3,000 低收戶：4,000	<b>身障補助</b> 一般戶：7,000 中低收戶：8,000 低收戶：9,000	<b>身障補助</b> 一般戶：9,000 中低收戶：10,000 低收戶：11,000	<b>身障補助</b> 一般戶：11,000 中低收戶：12,000 低收戶：13,000	<b>身障補助</b> 一般戶：25,000 中低收戶：37,500 低收戶：50,000
<b>長照補助</b> 一般戶：2,800 中低收戶：3,600 低收戶：4,000	<b>長照補助</b> 一般戶：7,800 中低收戶：8,600 低收戶：9,000	<b>長照補助</b> 一般戶：9,800 中低收戶：10,600 低收戶：11,000	<b>長照補助</b> 一般戶：11,800 中低收戶：12,600 低收戶：13,000	<b>長照補助</b> 一般戶： 中低收戶： 低收戶：

<b>3G定位手錶</b> (個人衛星定位器)	<b>助步車</b>	<b>便盆椅</b>	<b>硬式移位滑墊</b> (移位滑墊-B款)	<b>移位腰帶</b>
<b>身障補助</b> 一般戶：5,000 中低收戶：7,500 低收戶：10,000	<b>身障補助</b> 一般戶：1,500 中低收戶：2,250 低收戶：3,000	<b>身障補助</b> 一般戶：600 中低收戶：900 低收戶：1,200	<b>身障補助</b> 一般戶：4,000 中低收戶：6,000 低收戶：8,000	<b>身障補助</b> 一般戶：750 中低收戶：1,125 低收戶：1,500
<b>長照補助(限台北市)</b> 一般戶：7,000 中低收戶：10,000 低收戶：10,000	<b>長照補助</b> 一般戶：2,100 中低收戶：2,700 低收戶：3,000	<b>長照補助</b> 一般戶：840 中低收戶：1,080 低收戶：1,200	<b>長照補助</b> 一般戶：5,600 中低收戶：7,200 低收戶：8,000	<b>長照補助</b> 一般戶：1,050 中低收戶：1,350 低收戶：1,500

<b>電動代步車</b>	<b>氣墊座B款</b>	<b>凝膠座墊C款</b>	<b>氣墊床B款</b>	<b>三馬達電動床</b> (居家照顧床+A+B)
<b>身障補助</b> 一般戶：12,500 中低收戶：18,750 低收戶：25,000	<b>身障補助</b> 一般戶：10,000 中低收戶：10,000 低收戶：10,000	<b>身障補助</b> 一般戶：10,000 中低收戶：10,000 低收戶：10,000	<b>身障補助</b> 一般戶：12,000 中低收戶：12,000 低收戶：12,000	<b>身障補助</b> 一般戶：9,000 中低收戶：13,500 低收戶：18,000
<b>長照補助</b> 一般戶： 中低收戶： 低收戶：	<b>長照補助</b> 一般戶：10,000 中低收戶：10,000 低收戶：10,000	<b>長照補助</b> 一般戶：10,000 中低收戶：10,000 低收戶：10,000	<b>長照補助</b> 一般戶：12,000 中低收戶：12,000 低收戶：12,000	<b>長照補助</b> 一般戶：12,600 中低收戶：16,200 低收戶：18,000

<b>復健助行車</b> (軀幹前臂支撐型步態訓練器)	<b>氧氣製造機</b>	<b>血氧偵測儀</b> (血氧機)	<b>抽痰機</b>	<b>化痰機(噴霧器)</b>
<b>身障補助</b> 一般戶：7,500 中低收戶：11,250 低收戶：15,000	<b>身障補助</b> 一般戶：12,500 中低收戶：18,800 低收戶：25,000	<b>身障補助</b> 一般戶：3,000 中低收戶：4,500 低收戶：6,000	<b>身障補助</b> 一般戶：2,500 中低收戶：3,800 低收戶：5,000	<b>身障補助</b> 一般戶：2,500 中低收戶：3,800 低收戶：5,000
<b>長照補助</b> 一般戶： 中低收戶： 低收戶：	<b>長照補助</b> 一般戶： 中低收戶： 低收戶：	<b>長照補助</b> 一般戶： 中低收戶： 低收戶：	<b>長照補助</b> 一般戶： 中低收戶： 低收戶：	<b>長照補助</b> 一般戶： 中低收戶： 低收戶：

拿起手機速掃描，相關訊息秒知道



1.何謂出院準備服務



2.長照2.0懶人包  
詳解版



3.長照2.0懶人包  
簡易版





# 當我們老在一起



感謝聆聽