

～孩子尋根的故事～

鯨溪地質公園景點解說手冊簡介

分享時間：110年3月27日(週六)午後

分享地點：林務局國際會議廳

說故事的人：鯨溪地質公園聯絡人 王鈴琪

故事來源：鯨溪地質公園在地協同經營平台 ——

花蓮縣富里鄉豐南村辦公室、吉拉米代部落頭目委員會及部落會議、豐南社區發展協會、吉拉米代部落文化產業協會、豐南守望相助隊、豐南簡易自來水管理委員會、永豐國小、豐南小田莊民宿、禮山人企業社等共10個在地核心推動單位，平台顧問後山采風工作室，
協力團隊東華大學李光中老師研究室。

緣起

花蓮林區管理處補助
東華大學李光中老師
執行的108~109年研
究計畫



花蓮林區管理處補助
吉拉米代部落文化產
業協會(平台幕僚)
執行的109年社區林
業計畫-古道踏查



外
居
質



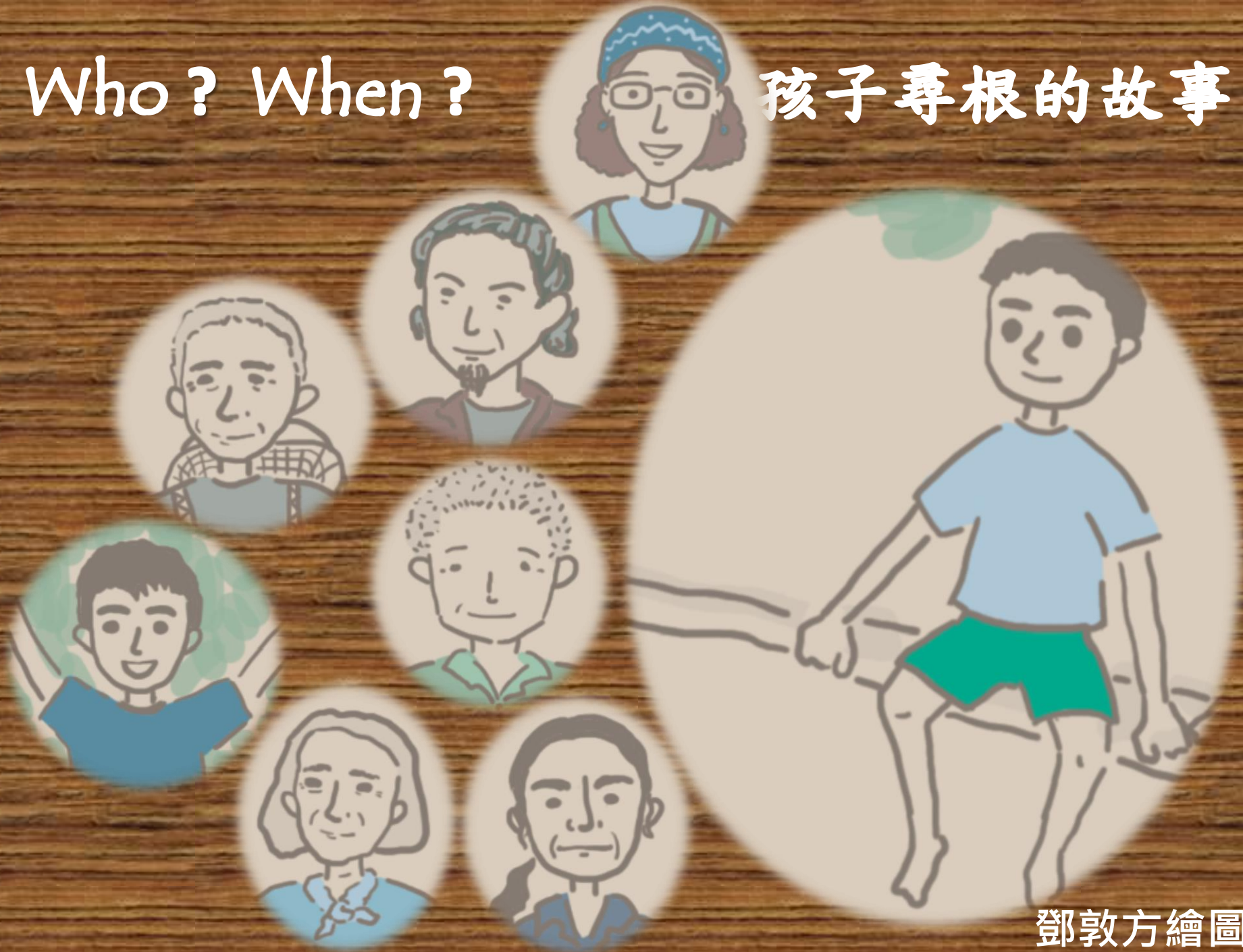
人與大地的連結



- 地質→地形
- →植物
- →人地互動的故事
- 農村居民和周圍自然環境長期交互作用
「和諧共生」的鄉村景觀。
- 鰲溪地質公園以「里山倡議」為概念架構
- **That's WHY ...**手冊內容不只有地質

Who? When?

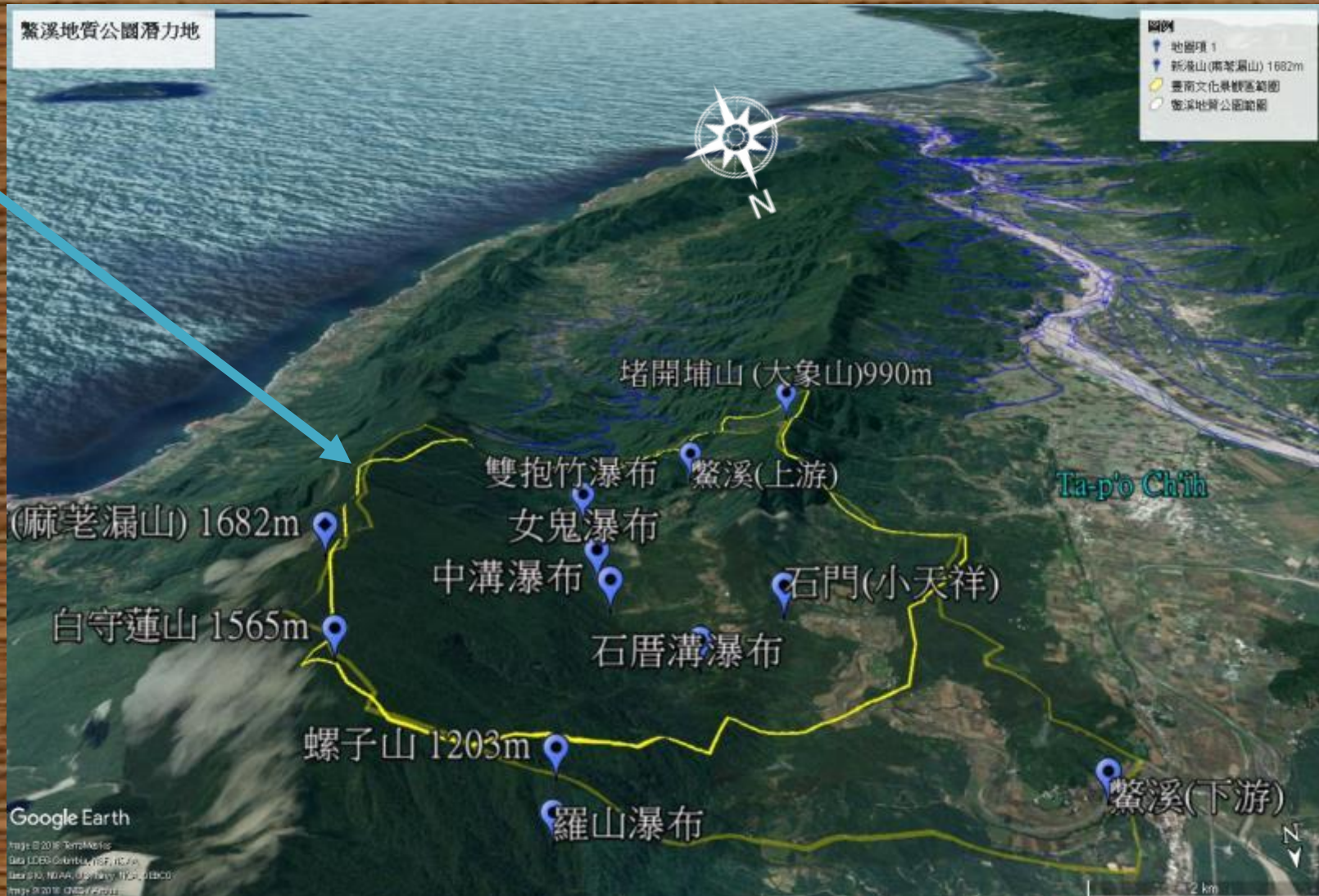
孩子尋根的故事



鄧敦方繪圖

Where? 鰲溪地質公園

(海岸山脈西側鰲溪流域)





● 分水嶺



雙抱竹瀑布群
與古道溯溪區



解說手冊內容規劃原則 EROT

- 對象為一般大眾
- 解 說 是 愉 悅 的
(Interpretation is enjoyable)
- 解 說 是 有 關 聯 性 的
(Interpretation is relevant)
- 解 說 是 有 組 織 的
(Interpretation is organized)
- 解 說 是 有 主 旨 的
(Interpretation has a theme)

解說 是 愉悅 的

Interpretation is enjoyable

- 引起學習動機
- 直接說明古今越鰲溪？徒步→吊筧→水泥橋
- 用手牽手渡鰲溪等撩妹故事，呈現解說是愉悅的！



解說是有關聯性的

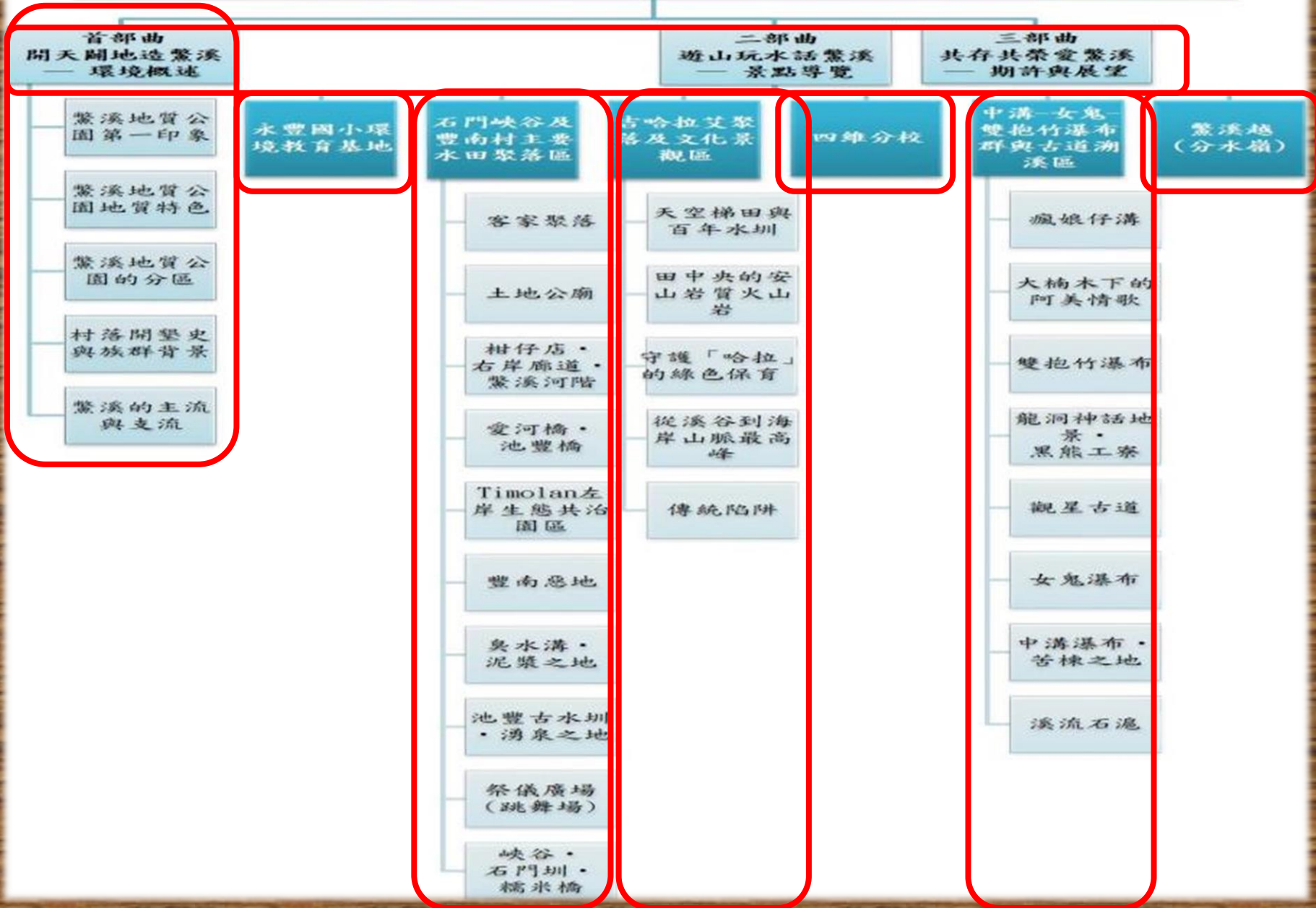
Interpretation is relevant

- 透過生活中的案例，助人理解艱澀的地質到底與人類有何關聯。
- 豐南惡地的利吉混同層



解說是有組織的 Interpretation is organized

鯉溪地質公園景點解說手冊



解說是有主旨的

Interpretation has a theme

- 以里山倡議的目標和概念架構作為指引，以地景為切入尺度，向一般大眾讀者說明鯉溪地質公園的生產（經濟）、生活（社會）、生態（環境）與地質地形之間的人地互動關係。
- 里山倡議鼓勵農村居民「保全及活用」地景和海景資源
以發揮生產、生活、生態的「三生」效益。

~謝謝大家的聆聽~

