

## 問卷統計圖(志學停不停)

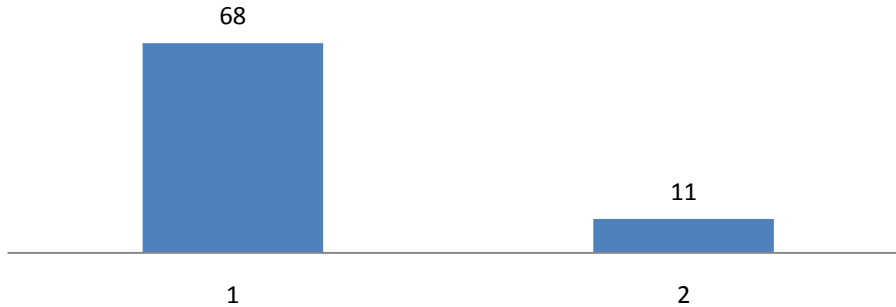
**13. 您是否認為在志學街興建停車場，能解決志學街停車亂象? (1) 是 (2) 否**

■ 13. 您是否認為在志學街興建停車場，能解決志學街停車亂象? (1) 是 (2) 否



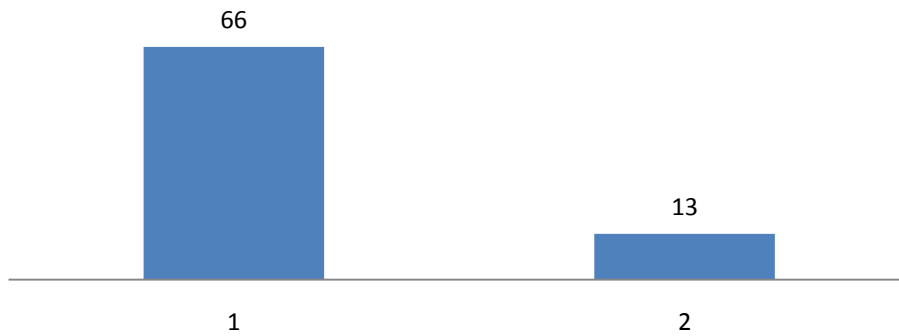
**12. 您是否贊成在志學街有興建停車場的需求? (1) 贊成 (2) 不贊成**

■ 12. 您是否贊成在志學街有興建停車場的需求? (1) 贊成 (2) 不贊成



### 11.您是否認為在志學街無停車場，而造成街道亂象？（1）是（2）否

■ 11.您是否認為在志學街無停車場，而造成街道亂象？（1）是（2）否



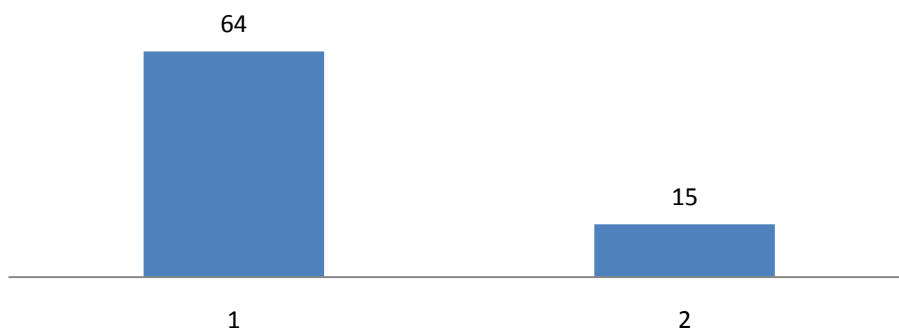
### 10.您是否在志學街有停車的困難，而導致不常光顧商店嗎？（1）是（2）否

■ 10.您是否在志學街有停車的困難，而導致不常光顧商店嗎？（1）是（2）否



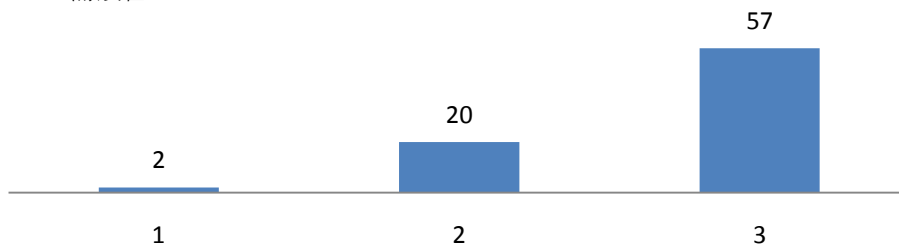
### 9.您是否認為在志學街有停車的困難嗎？（1）是（2）否

■ 9.您是否認為在志學街有停車的困難嗎？（1）是（2）否



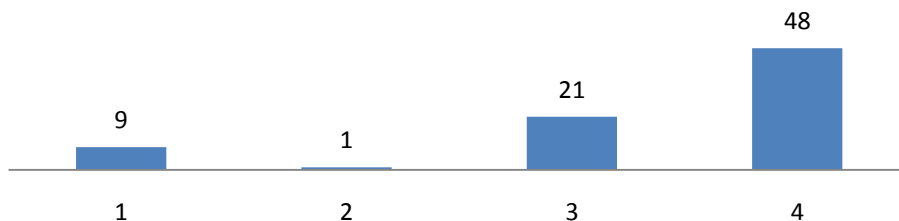
### 8.您認為在志學街的停車空間足夠嗎？（1）非常足夠（2）尚可（3）需改善

■ 8.您認為在志學街的停車空間足夠嗎？（1）非常足夠（2）尚可（3）需改善



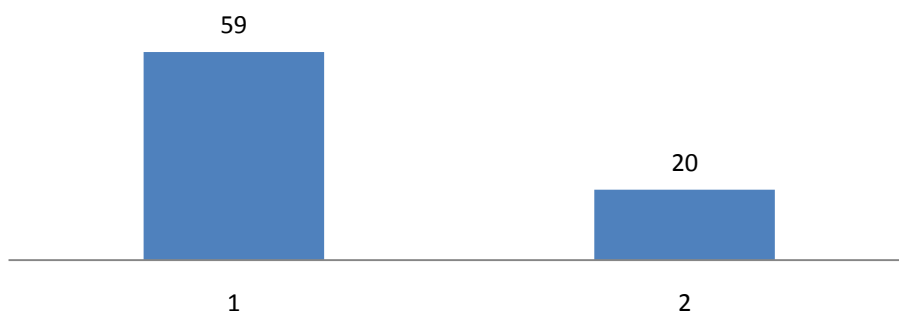
### 6.您是否使用過志學街道的停車空間？（1）從來沒有停過（2）第一次（3）2~10次（4）10次以上

■ 6.您是否使用過志學街道的停車空間？（1）從來沒有停過（2）第一次（3）2~10次（4）10次以上



### 5.您是否曾在志學街有無法會車的經驗？（1）是（2）否

■ 5.您是否曾在志學街有無法會車的經驗？（1）是（2）否



**4.承以上1、2、3題您是否認為志學街停車位不足的原因，是造成以上亂象的原因?**

1 2，您認為以上亂象1甚麼...

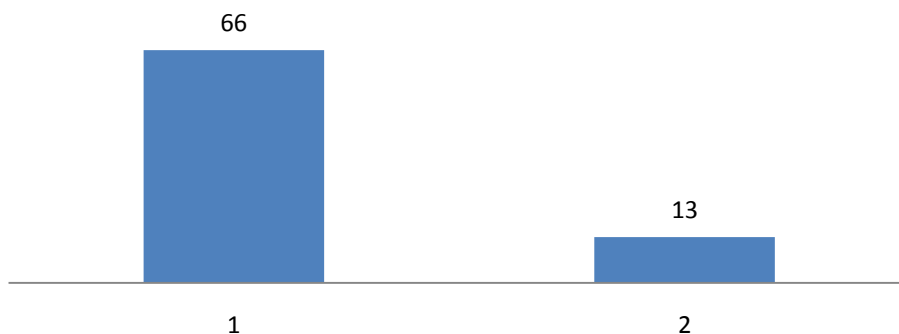
■ 4.承以上1、2、3題您是否認為志學街停車位不足的原因，是造成以上亂象的原因?

1 2，您認為以上亂象1甚麼原因造成的



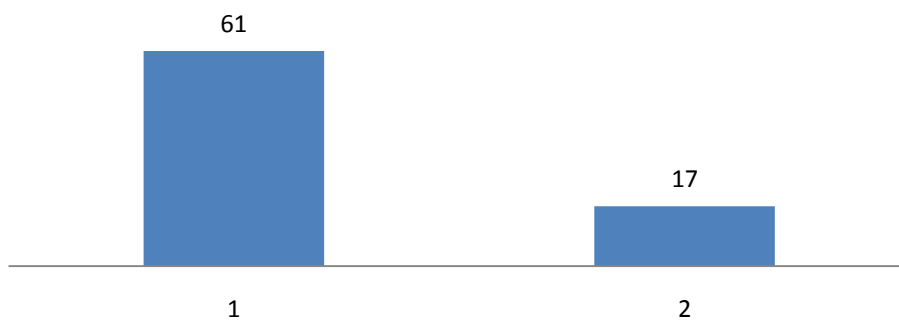
**3.您是否曾在尖峰時間(吃飯等)，找不到停車空間? (1) 是 (2) 否**

■ 3.您是否曾在尖峰時間(吃飯等)，找不到停車空間? (1) 是 (2) 否



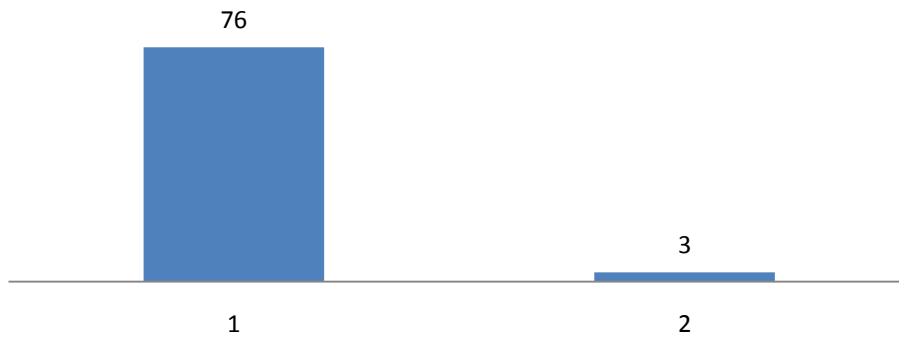
**2.您是否曾看過在志學街道上有車禍的事故? (1) 是 (2) 否**

■ 2.您是否曾看過在志學街道上有車禍的事故? (1) 是 (2) 否



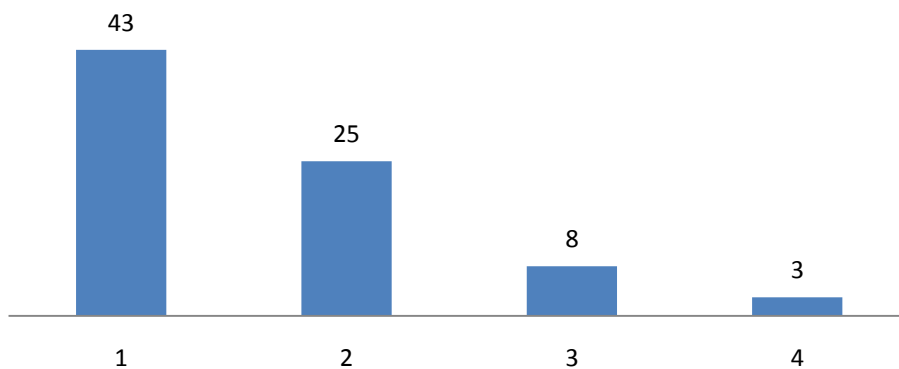
# 1.您是否曾看過在志學街道上有車子亂停的情況? (1) 是 (2) 否

■ 1.您是否曾看過在志學街道上有車子亂停的情況? (1) 是 (2) 否

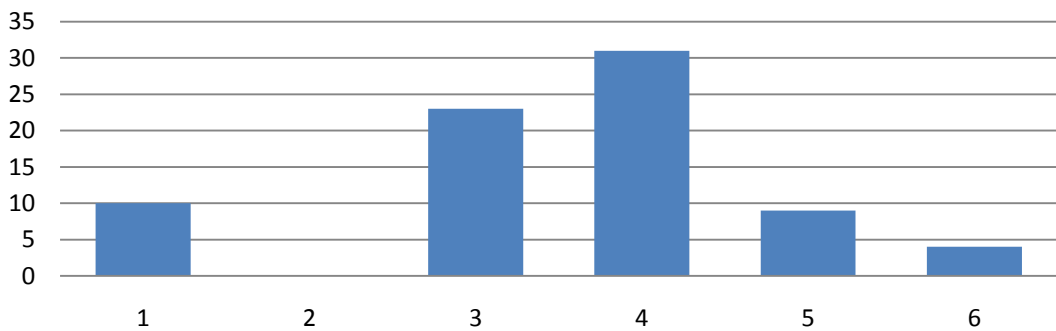


# 使用幾種交通工具(含步行)

■ 使用幾種交通工具(含步行)



# 身分



■ 身分 (1) 老師 (2) 實習老師 (3) 大學生 (4) 在地居民 (5) 商家 (6) 其他

## 性別 (1) 男 (2) 女

