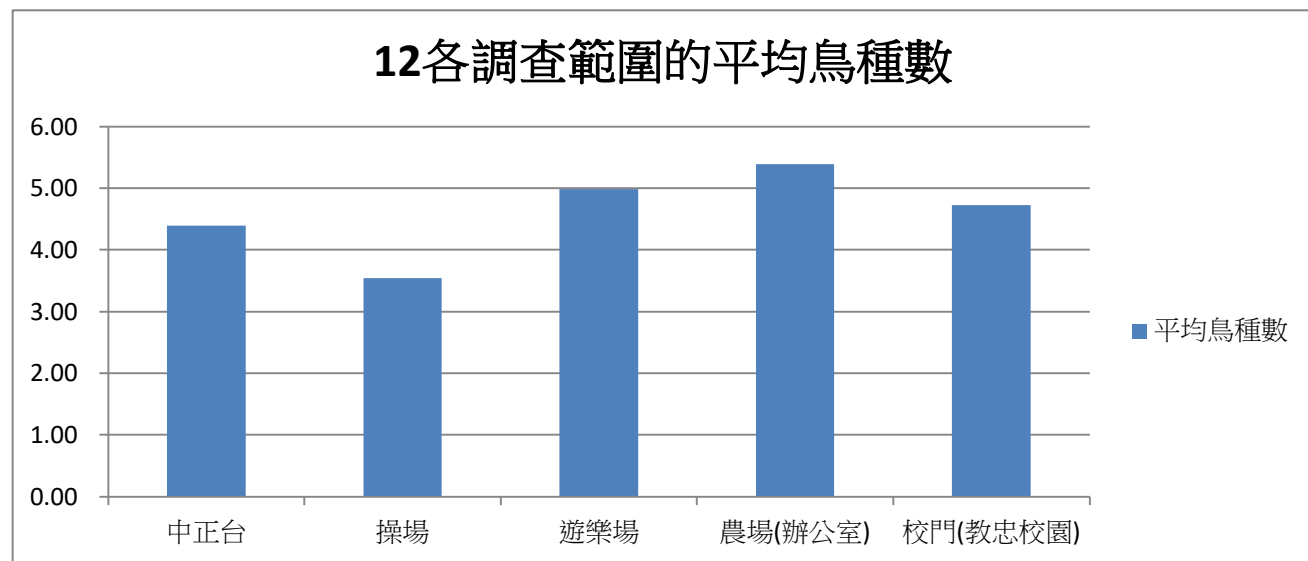


12個月在各調查範圍記錄到的鳥種數

調查範圍	1月	2月	3月	4月	5月	6月	7月	8月	9月	10月	11月	12月	平均
中正台	6	3	7	6	9	5	5	7	6	7	3	5	5.75
操場	4	4	5	3	6	7	6	6	2	5	2	4	4.50
遊樂場	3	4	9	13	5	10	8	7	8	4	7	4	6.83
農場(辦公室)	8	8	10	9	11	6	9	6	9	4	5	7	7.67
校門(教忠校園)	4	8	7	11	6	8	5	7	6	8	5	5	6.67

調查範圍	平均鳥種數
中正台	4.40
操場	3.54
遊樂場	4.99
農場(辦公室)	5.39
校門(教忠校園)	4.72



12個月在各調查範圍記錄到的鳥總數/隻次

調查範圍	1月	2月	3月	4月	5月	6月	7月	8月	9月	10月	11月	12月	平均
中正台	9	28	23	10	17	10	20	11	9	12	8	14	14.25
操場	9	38	31	20	25	18	29	20	18	17	7	28	21.67
遊樂場	6	18	48	29	44	18	21	20	16	11	18	5	21.17
農場(辦公室)	25	20	54	44	34	35	28	26	24	17	25	17	29.08
校門(教忠校園)	23	18	33	32	30	62	17	28	34	12	37	20	28.83
	72	122	189	135	150	143	115	105	101	69	95	84	

調查範圍	平均鳥總數/隻次
中正台	14.25
操場	21.67
遊樂場	21.17
農場(辦公室)	29.08
校門(教忠校園)	28.83

