

花蓮縣後山人文發展協會
107 年度社區整體照顧服務申請補助計畫

一、目的

提供延續性照顧服務，讓民眾就近獲得社會參與的機會，及達到預防及延緩失能，以及在地、即時、便利的社區照顧，減輕家屬的照顧負擔，提升長者生活品質及獨立生活之能力，落實在地安養和在地老化政策目標。

二、主辦單位

衛生福利部社會及家庭署

三、協辦單位

花蓮縣政府、衛生福利部花蓮醫院、一粒麥子基金會

四、實施時間

107 年 1 月 1 日~107 年 12 月 31 日

五、實施地點

花蓮市民心里華西 21 號

六、服務區域

花蓮市民心里、民享里、民意里

七、服務對象、人數

- (一)65 歲以上失能者：133 人
- (二)失能身心障礙者：人
- (三)55 歲以上原住民失能者：31 人
- (四)50 歲以上失智症者：人
- (五)僅 IADL 需協助之獨居老人：499 人
- (六)僅 IADL 需協助之衰弱老人：499 人

表 1：花蓮市民心、民享、民意里長照需求人數統整表

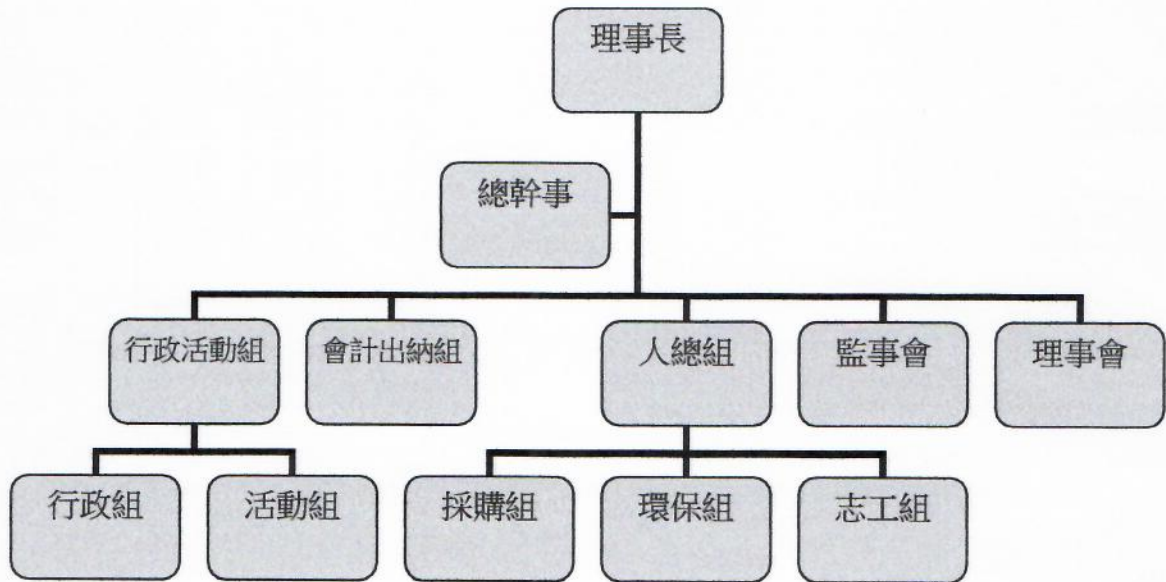
服務對象	推估原則	推估服務人數		
		民心里	民享里	民意里
65 歲以上老人	106 年 12 月戶政資料統計	154	385	506
65 歲以上失能老人	65 歲以上人口數 × 失能率 12.7%	20	49	64
失能身心障礙者	(50-64 歲身心障礙者：男性人口數 × 長照需要率 27.49%+女性人口數 × 長照需要率 25.07%) + (未滿 50 歲身心障礙者：男性人口數 × 長照需要率 23.54%+女性人口數 × 長照需要率 27.62%)			
55 歲以上原住民	106 年 12 月戶政資料統計	30	105	114
55 歲以上失能原住民	55 歲以上原住民人口數 × 失能率 12.7%	4	13	14
50 歲以上失智症者	(50-64 歲人口數 × 失智症占率 0.1%+65 歲以上人口數 × 失智症占率 8%) × 失智症者中無 ADLs 障礙比率 41.1%			
僅 IADL 需協助之獨居老人	65 歲以上人口數 × 獨居盛行率 0.48%	73	184	242
僅 IADL 需協助之衰弱老人	65 歲以上人口數 × 衰弱盛行率 0.48%	73	184	242

八、服務內容

- (一)提供社會參與
- (二)健康促進
- (三)共餐服務
- (四)預防及延緩失能服務
- (五)臨時短時數照顧

九、人員配置(含職掌)

(1)花蓮縣後山人文發展協會組織結構圖



(2)人力配置

職稱	理事長	總幹事	理事會	監事會	人總組	會計出納組	行政活動組
人數	1	1	8	3	10	2	10

(3)工作職掌

職 稱	人數	職 務
理事長	1	對內綜理督導會務，對外代表本會，並擔任會員大會、理事會主席。
總幹事	1	承理事長之命處理本會事務
理事會	8	審定會員(會員代表)之資格。 選舉及罷免常務理事、理事長。 議決理事、常務理事及理事長之辭職。 聘免工作人員。 擬訂年度工作計畫、報告及預算、決算。 其他應執行事項。
監事會	3	監察理事會工作之執行。 審核年度決算。 選舉及罷免常務監事。 議決監事及常務監事之辭職。 其他應監察事項。
照顧服務員	1	C級巷弄站服務
人總組	10	人力資源進用調派、志工招募及任務分派、社區環境清潔、訪價、採購
會計出納組	2	帳務處理核銷、財務報表製作
行政活動組	10	活動策畫、聯繫、各類計畫書撰寫、其他相關協會行政事宜

十、執行策略

(一)服務個案開發與資源轉介

結合里長及社區志工，經由社區關懷訪視發現需求個案，並轉介長照中心評估後由A級單位進行個案管理，依個案服務需求進行適當轉介。

(二)服務量統計與分析

每月進行服務量統計與分析。

(三)召開執行小組會議及理監會議

每三個月召開長照2.0執行會議及理監事會，針對執行計畫進行檢討。

(四)跨團隊討論

針對特殊個案，聯繫相關人員進行跨專業個案討論，協助個案解決問題。

(五)家屬座談會

每半年舉辦家屬座談會，聽取其意見及彼此觀念溝通，使個案在據點

之照顧更臻完善，提高家屬之參與度與對據點照顧之信任，以增進個案
 照護品質，並降低家屬的照顧壓力。

(六)滿意度調查

每半年進行個案及家屬服務滿意度調查。

(七)年度計畫成果整理分析

彙整資料，進行年度計畫成果整理與分析，作為下年度計畫執行參考。

十一、辦理期程(甘特圖)

項目 \ 月份	一	二	三	四	五	六	七	八	九	十	十一	十二
服務個案開發與資源轉介	◎	◎	◎	◎	◎	◎	◎	◎	◎	◎	◎	◎
服務量統計與分析	◎	◎	◎	◎	◎	◎	◎	◎	◎	◎	◎	◎
執行小組及理監事會議			◎			◎			◎			◎
跨團隊討論						◎						◎
家屬座談會						◎						◎
滿意度調查						◎						◎
年度計劃成果整理分析												◎

十二、管考機制

為具體落實整體計畫之執行成效，由協會理監事及工作人員負責整體計畫之執行進度的管制與執行績效的考核，包含執行進度與經費控管、執行成效評估。定期在每季最後一週召開理監事會議，由理事長主持會議，各業務負責人列席報告，以確保達成計畫的整體目標。

十三、效益分析

1. 關懷訪視：20 人/月 20 人次/月
2. 電話問安：20 人/月 40 人次/月
3. 餐飲服務：20 人/月 208 人次/月
4. 健康促進：4 場/月 20 人/月 80 人次/月
5. 個案服務滿意度：80%
6. 家屬服務滿意度：80%

十四、經費概算(107年1月-107年12月)

總預算經費 1,159,230 元，申請補助 1,159,230 元

類別	項目	單位	單價	數量	合計	備註
資本門	設施設備費	元	198,282	1	198,282	106年保留款項
經常門	人事費				633,589	
	照顧服務員 (50萬)	人	36,894	1	498,069	月薪 31,800 1-12月薪資(含 年終最高補助 13.5個月)(含勞 健保、職災、公 提退休金)
	儲備照顧人 力(14萬)	人	140	968	135,520	14萬/年 一週 22小時計
	業務費				240,000	一年最高補助 24 萬元
	講座鐘點費	小時	800	24	19,200	內聘，每次 1 小 時，3個月一期
	講座鐘點費	小時	400	24	9,600	講座助理
	臨時工資	小時	140	960	134,400	4小時/天
	文具紙張	月	800	12	9,600	計畫實施所需油 墨、炭粉匣、紙 張、文具
	郵電	月	1500	12	18,000	計畫實施所需郵 資、電話費、網 路費
	印刷	月	300	12	3,600	計畫實施之印 刷、裝訂、影印
	維護費	年	10,000	1	10,000	儀器設備修繕及 養護
	電腦處理費	年	3,000	1	3,000	計畫實施所需之 硬碟、隨身碟、 光碟片
	材料費	月	1000	12	12,000	計畫實施所需消 耗性物品及非消 耗性物品
餐費	人次	80	60	4,800	實施本計畫所需 召開之相關會議	

						已逾用餐時間
經常門	其他	年	10,000	1	10,000	計畫實施所需未列於本表支費用
	雜支	年	5,800	1	5,800	實施本計畫所需之雜項費用
	管理費	年	87,359	一式	87,359	人事費+業務費*10%， (不含資本門) 1.水、電、瓦斯費 2.清潔費 3.加班費 4.補充保險費及本專案工作人員意外保險費(含志工保險費)等項目
總合計					1159,230	

十五、經費來源(請註明是否對外收費及其基準)

經費來源主要由衛生福利部補助，對外的酌收用餐材料費，30元/每餐，依據花醫社字第1060900218號辦理，(106年度第二次花蓮市社區整體照顧服務模共識會議)。

(一)短時數托顧服務：

1. 短托時數已3小時為原則，每小時收費20元，第4小時起每小時50元計。
2. 逾時30分未滿1小時，以1小時計。
3. 一般戶20元/時、中低收10元/時、低收全免。

(二)共餐服務：

1. 各據點提供午餐費用以收費30元/餐計。
2. 一般戶30元/餐、中低收15元/餐、低收全免。