

投稿類別:自然科學

篇名:

八星虎甲蟲的巢穴在美崙山分布之研究

作者:

涂詠謙。東華附小。六年孝班

吳宗叡。東華附小。六年孝班

黃暄皓。東華附小。六年孝班

指導老師:

周子宇

## 一.前言

我們因為本來就想知道八星虎甲蟲在美崙山巢穴的分布，又剛好遇到這個比賽和八星虎甲蟲交配的季節，所以我們就想要做這個題目。

## 二.正文

### (一)習性

八型虎甲蟲主要分布在沙地或小丘陵上，常出現在林間小路以及乾燥的河床，為日行性動物，常用他的大顎捕食動物，在交配時也會用大顎夾住交配的對象。

### (二)特徵

全身呈金屬綠色，鞘翅上有六個點，另外兩點則是在兩側的肩頰上，鞘翅上的第二個點像是連在一起的點。面部雙眼突出，口器則像一把大鉗子。

### (三)特殊行為

因為成蟲神經緊繃，又常在林間小路上活動，常被登山者嚇到，並做短距離的飛行來躲避，然後又再飛回原本的地方捕食螞蟻，因此常被稱為「引路蟲」。

### (四)研究方法

- 1.先實地考察美崙山哪裡有平坦地方。
- 2.到各個平坦地方找找看是否有八星虎甲蟲的巢穴或是成蟲，因為成蟲不會離巢穴太遠的地方去覓食。
- 3.把找到的巢穴或是成蟲位置用美崙山的地圖標起來。
- 4.回家再把位置變成電子檔。
- 5.撰寫報告。

### (五)研究過程的照片

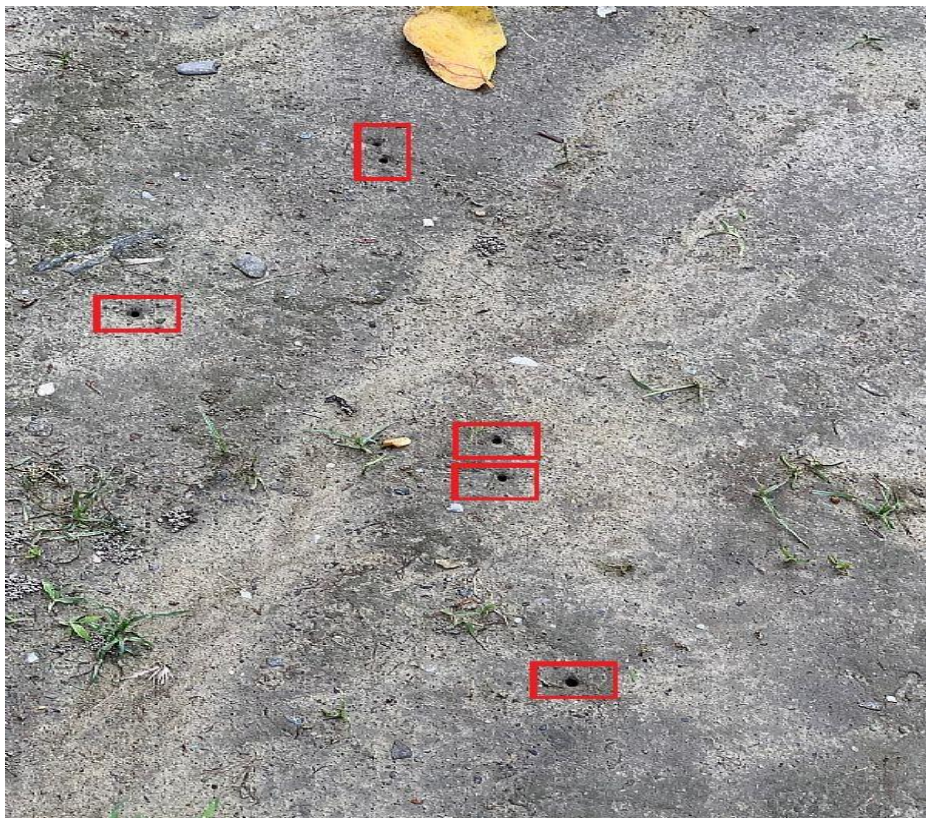


雨天也在找八星虎甲蟲的巢穴





第二次找八星虎甲蟲的巢穴



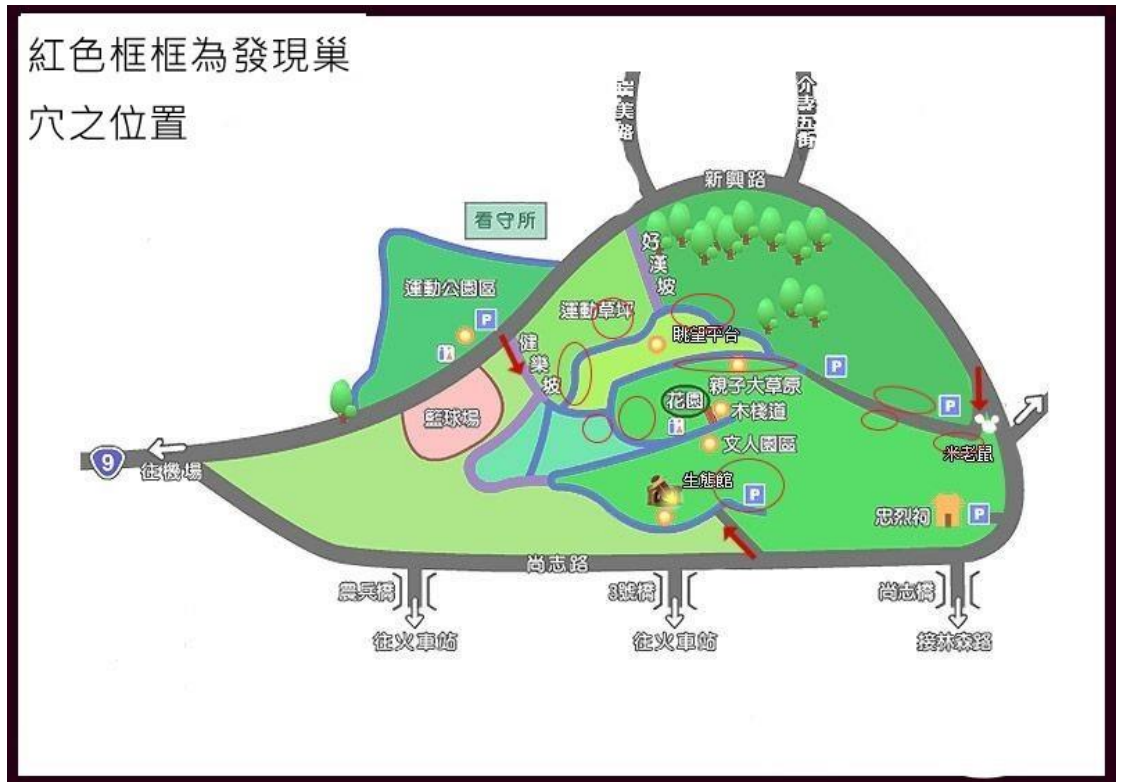
一堆的巢穴

#### (六)研究發現

- 1.八星虎甲蟲會築巢在沒有石頭、濕潤且平坦的泥土地上。
- 2.較高的地方比較不容易發現牠們的蹤跡。
- 3.有很多人經過的地方不會有八星虎甲蟲出沒。



- 4.陡峭的山坡地不會有八星虎甲蟲的巢穴。
- 5.有八星虎甲蟲的地方為下圖標紅色圈圈的位置。



八星虎甲蟲巢穴的位置

#### 七.參考資料

<https://baike.baidu.com/item/%E5%85%AB%E6%98%9F%E8%99%8E%E7%94%B2>

<file:///C:/Users/marlon/Desktop/%E7%AC%AC%E4%B8%89%E8%80%85%E8%A7%80%E5%AF%9F%E5%A0%B1%E5%91%8A-%E8%A7%80%E5%AF%9F%E5%B0%8D%E8%B1%A1--%E5%85%AB%E6%98%9F%E8%99%8E%E7%94%B2%E8%9F%B2.html>

<file:///C:/Users/marlon/Desktop/Let's%20Go%20%E8%AD%98%E8%9F%B2%E8%B6%A3.html>

<file:///C:/Users/marlon/Desktop/%E7%BE%8E%E5%B4%99%E5%B1%B1%E7%94%9F%E6%85%8B%E5%85%AC%E5%9C%92.html>

[file:///C:/Users/marlon/Desktop/%E8%87%BA%E7%81%A3%E5%85%AB%E6%98%9F%E8%99%8E%E7%94%B2%E8%9F%B2\(%E8%B2%9D%E6%B0%8F%E8%99%8E%E7%94%B2%E8%9F%B2\)Cosmodela%20batesi%20\(Fleutiaux,%201893\)%20@%20%E6%80%A1%E8%90%B1\(%E5%B0%8F%E7%93%9C%E5%91%86\)%E7%9A%84%E9%83%A8%E8%90%BD%E6%A0%BC%20%20%E9%9A%A8%E6%84%8F%E7%AA%A9%20Xuite](file:///C:/Users/marlon/Desktop/%E8%87%BA%E7%81%A3%E5%85%AB%E6%98%9F%E8%99%8E%E7%94%B2%E8%9F%B2(%E8%B2%9D%E6%B0%8F%E8%99%8E%E7%94%B2%E8%9F%B2)Cosmodela%20batesi%20(Fleutiaux,%201893)%20@%20%E6%80%A1%E8%90%B1(%E5%B0%8F%E7%93%9C%E5%91%86)%E7%9A%84%E9%83%A8%E8%90%BD%E6%A0%BC%20%20%E9%9A%A8%E6%84%8F%E7%AA%A9%20Xuite)

[%E6%97%A5%E8%AA%8C.html](#)