

花蓮縣三民國民小學小論文

投稿類別：國小本土關懷

# 玉里神社文化再造研究

作者：自由神社

邱慈雲	三民國小	四年甲班
鄧宜箴	三民國小	四年甲班
巫佩宣	三民國小	四年甲班

指導老師：鄭雄仁、林美秀

# 前言與玉里神社簡介

報告者：鄧宜箴

# 前言

- 研究動機：
  - 1.老師在三年級時曾經介紹過玉里神社
  - 2.目前神社被廢棄很可惜
  - 3.希望能使神社被重視，然後修復

# 研究目標

- 修復神社生活圈，提昇玉里地區生活文化

# 研究架構

## (一) 研究架構

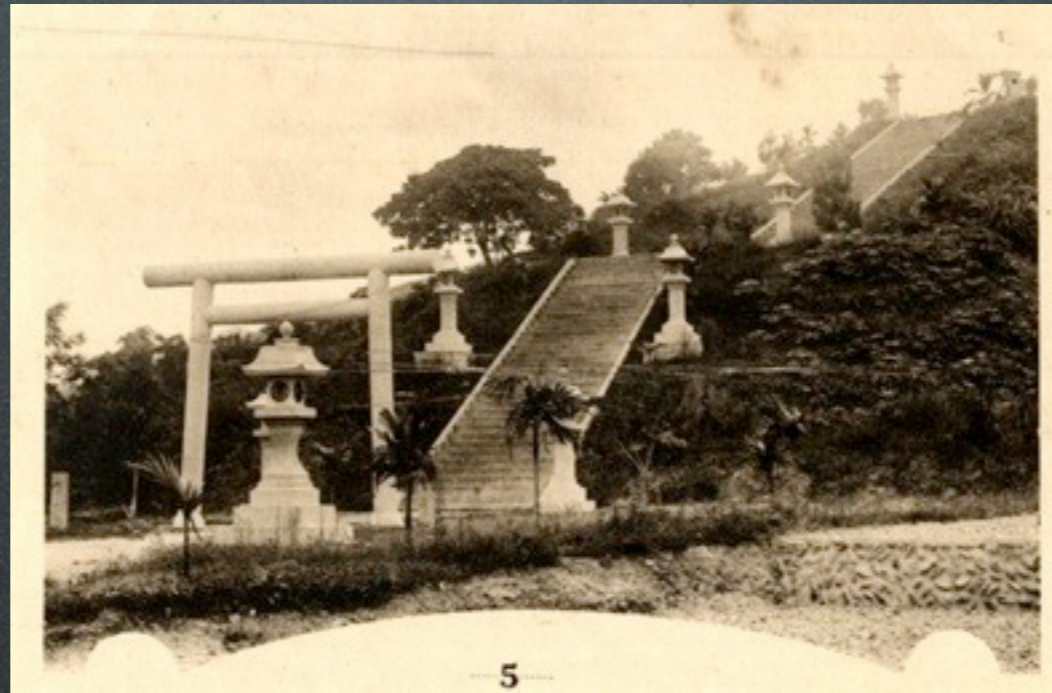


# 玉里神社



- 花蓮境內**保存最完整**的神社

# 玉里神社 - 鳥居



- 鳥居為進入「神域」的入口
- 玉里神社共有兩座石造鳥居：  
**一之鳥居、二之鳥居**

# 玉里神社 - 表忠碑



- 昭和初年設立
- 紀念殉職的日本警察



# 玉里神社 - 獻燈



- 獻燈，又名石燈籠
- 左右兩排共17 座

# 玉里神社 - 參拜道



- 從一之鳥居綿延到主殿
- 全長約150 公尺，日治時期以碎石子鋪成

# 玉里神社 - 參拜道



- 第一參拜階梯：一之鳥居後方
- 第二參拜階梯：二之鳥居前
- 第三參拜階梯：通往神社

# 玉里神社



- 本殿：安置神位
- 拜殿：一般信眾參拜



# 玉里神社現況

報告者：巫佩宣

# 玉里神社的修復史

- 1928~2009年一直被棄置
- 2009年玉里當地青年組成神社志工隊
- 2010年進行緊急修復工程
- 2010~2015年無相關文獻

# 神社實地考察 - 一之鳥居



- 保存良好，部分沒入民宅



# 神社實地考察 - 二之鳥居



- 保存良好，無損壞

# 神社實地考察 - 獻燈



- 部份石燈籠倒塌，上面的刻字被水泥填平

# 神社實地考察 - 參拜道



- 木頭棧道有多處毀損，遊客容易踩空受傷

# 神社實地考察 - 拜殿



- 損壞，只剩水泥殘骸

# 神社實地考察 - 主殿



- 只剩下水泥底座



# 神社的修復與文化再造

報告者：邱慈雲

# 小組討論 - 如何修復神社文化



- 圖書館查書籍
- 網路搜尋
- 結合多媒體科技

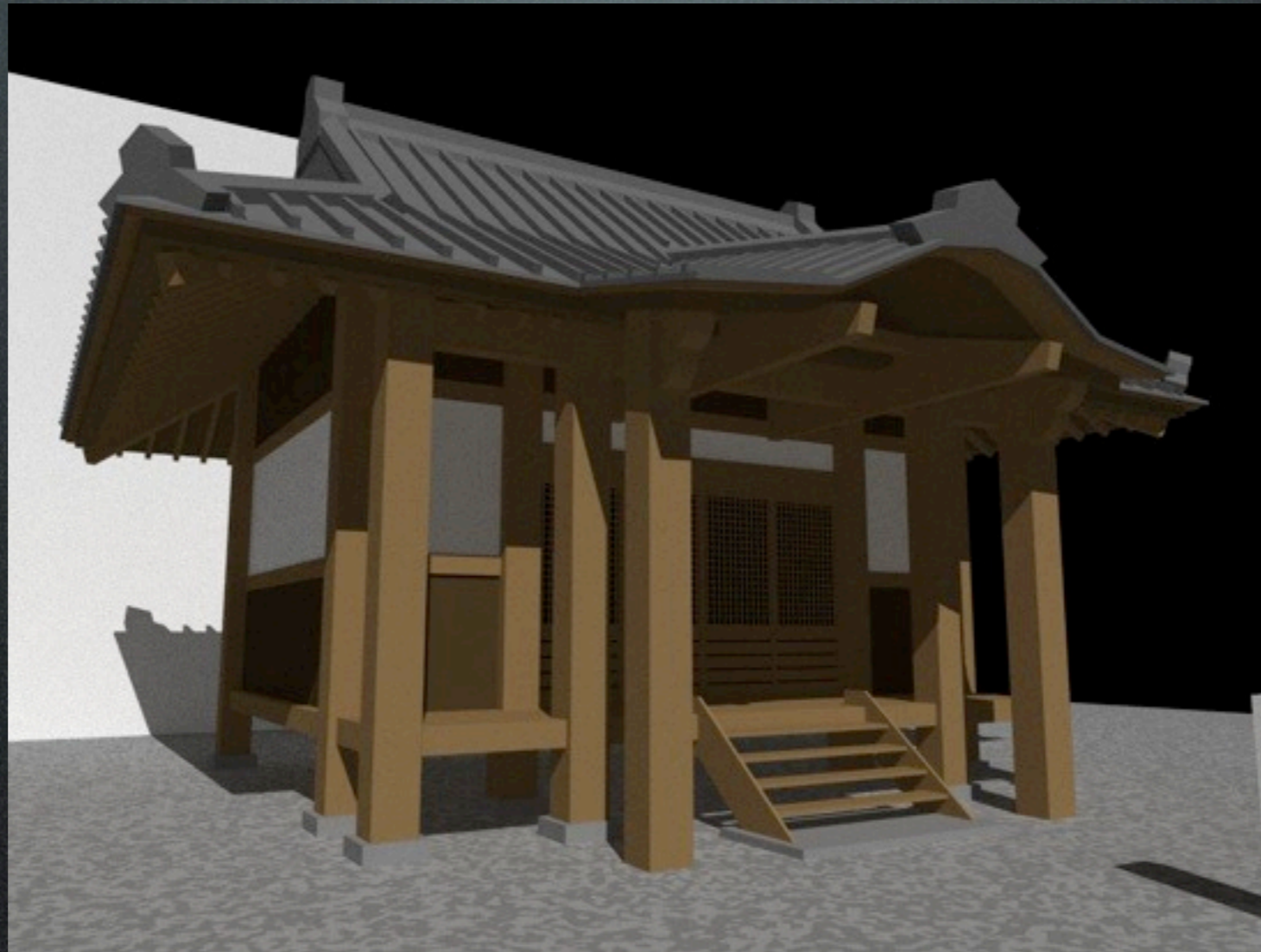


# 討論結果



- 神社修復建議
- 結合觀光與文化推廣

# 神社修復建議 - 3D列印



- 透過**3D列印**科技，以模型重現神社樣貌

# 神社修復建議



- 將脆弱的木棧道回復原本的碎石子路
- 石燈籠加強固定，將雕刻復原

# 觀光與文化推廣



- 櫻花步道與櫻花祭

# 觀光與文化推廣



- 神社假日市集

# 觀光與文化推廣



- 舉辦一年一度的**神社祭典**

# 慈雲的心得

- 玉里神社被廢棄在那邊很可惜，希望大家能幫忙把玉里神社修復。
- 我想把玉里神社變成舉辦**市集與休閒活動**的場所，讓更多人來參觀玉里神社。

# 佩宣的心得

- 老師帶了我們去玉里神社參觀，看完時我心裡想著我比較喜歡以前的玉里神社，希望可以將現在的玉里神社變回以前的樣子。
- 玉里神社修復後，我想每個禮拜都帶家人來這裡玩。



# 宜箴的心得

- 老師帶著我們去玉里神社調查，我們看到高聳的鳥居、倒下的石燈、殘破的棧道、破碎的拜殿和只剩地基的主殿。接著費了好多力氣才找齊了神社的歷史與相關報導。
- 我想要跟老師學習**3D列印**技術，把玉里神社重新拼起來，讓大家能看見玉里神社**原本的樣貌**。

# END



- 自由神社報告結束，謝謝大家